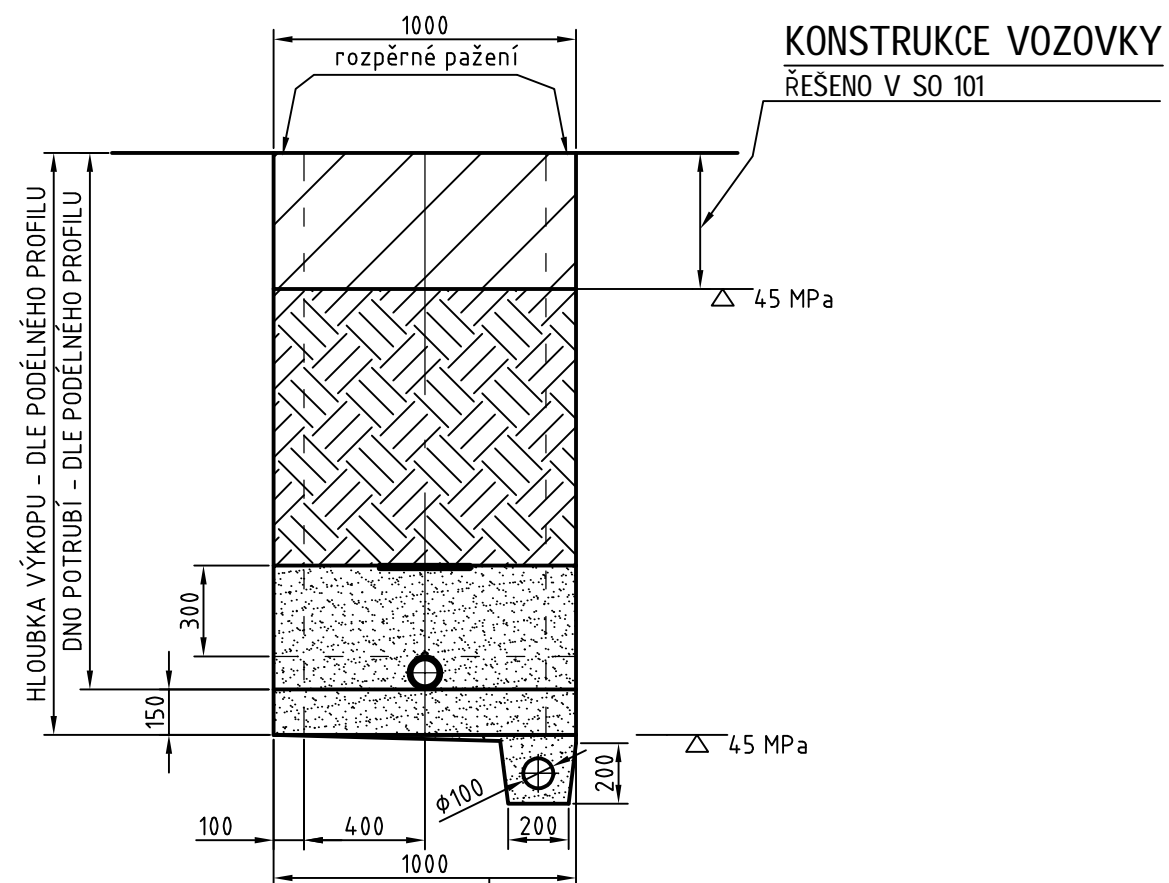
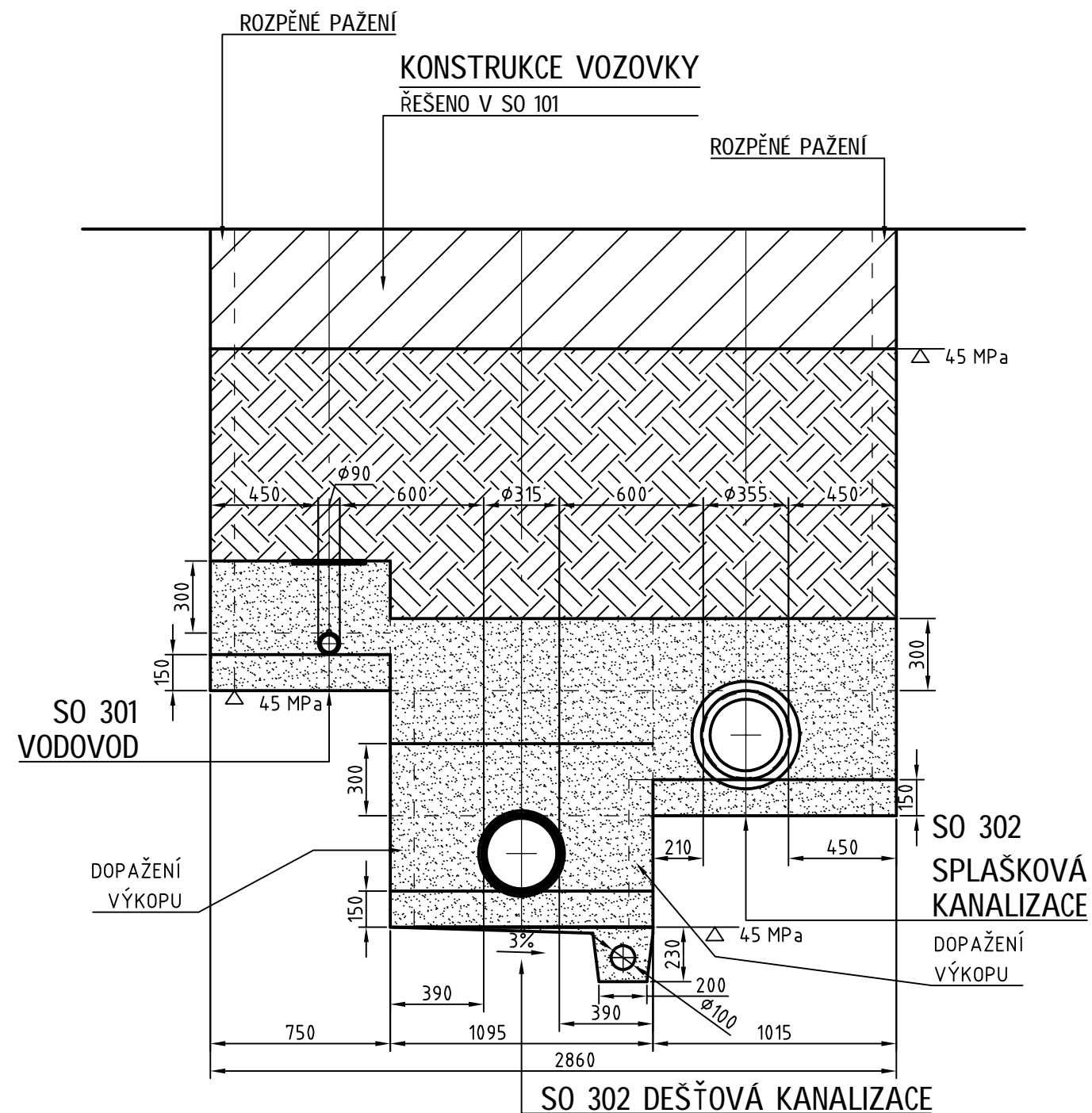


## KOORDINAČNÍ PŘÍČNÝ ŘEZ



- obnova konstrukce komunikace  
řešení konstrukčních vrstev řozokry je řešena v S0101  
zásyp výkopkem (vrstvy max.200 mm, hutněny)  
výměna zásypového materiálu 50%  
krycí fólie bílé barvy š. 0,3m  
obsyp potrubí - zhuťnitelný materiál  
lomová výsivka fr.0-16 (max.velikost zrn 20mm)  
vyhledávací drát měď 4 mm<sup>2</sup> - CYY  
trubní vedení  
HDPE DN/OD 90x8,2 SDR11 PN16 RC  
HDPE DN/OD 32x2,9 SDR11 PN16 RC  
lože pod potrubím  
lomová výsivka fr.0-16 - lože s uhlím 120°  
podsyp - lomová výsivka fr.0-16 - tl.150mm  
lože s odvedením spodní vody  
přehutněná základová spára  
šterkový podsyp fr. 32 - 63mm  
drenážní potrubí PVC DN100  
upravené dno výkopu

INVESTOR		Město Česká Kamenice nám. Míru 219, 407 21 Česká Kamenice			
NÁZEV AKCE		ČESKÁ KAMENICE TECHNICKO-INŽENÝRSKÁ OBSLUŽNOST OBYTNÉ ZÓNY "SKALKA"			
NÁZEV SO		SO 301 VODOVOD		 spol. s r.o. Za Zrcadlem 149, 251 01 Babice kancelář: Dělnická 776/5, 170 00 Praha 7 IČO: 04594932 e-mail: info@prinkom.cz	
VYPRACOVAL	ZODPOVĚDNÝ PROJEKTANT	TECHNICKÁ KONTROLA	OBJEDNATEL	ČESKÁ KAMENICE	
ING. ROMAN VESELÝ	ING. TOMÁ RYS	ING. TOMÁ RYS	ZAKÁZKOVÉ ČÍSLO	2015-043	
			DATUM	05/2022	
			STUPEŇ	DSP	
			MĚŘÍTKO	1:25	
PŘÍLOHA		Č. PŘÍLOHY		PARÉ	
VZOROVÉ PŘÍČNÉ ŘEZY ULOŽENÍ POTRUBÍ		D.2.5.1.			